

ALS HITLER DAS ROSA KANINCHEN STAHL

Ein Film von Caroline Link



Deutschland 2019, 119 Minuten

Materialien für den Unterricht Sprachniveau A2

Mit Hinweisen und Kopiervorlagen für Lehrkräfte

Themen: Flucht, Zuhause, Familie, Heimat, Nationalsozialismus, Antisemitismus, Judenverfolgung, Diskriminierung, Hoffnung, Zuversicht

Erstellt im Auftrag des Goethe-Instituts Dänemark

Vor dem Film

AUFGABE 1) FRAGEN ZUM FILMTITEL

- Wer war Hitler? Was wisst ihr über diese Person?
- Zu welcher Zeit spielt die Geschichte vermutlich? Was wisst ihr über diese Zeit?
- Denkt ihr, dass Hitler das Kaninchen wirklich selbst gestohlen hat?
- Wem gehört das Kaninchen vielleicht?

AUFGABE 2) FRAGEN ZUR FAMILIE



Quelle: <https://wessels-filmkritik.com/2019/12/16/als-hitler-das-rosa-kaninchen-stahl/>

Sieh dir das Foto an. Auf dem Bild siehst du die Hauptfigur des Films, Anna, mit ihrer Familie. Stelle Vermutungen über Anna an und beschreibe sie in 5 Sätzen. Alter? Herkunft? Geschwister? Aussehen? Größe? Sonstiges?

1. _____
2. _____
3. _____
4. _____
5. _____

AUFGABE 3) GESCHICHTLICHER HINTERGRUND

Der Film spielt in den Jahren 1933-1934. Setze die fehlenden Informationen aus dem Kasten in die Lücken ein.

Neuwahlen - Brand - Antisemitismus - Adolf Hitler - Konzentrationslager - Staatsangehörigkeit - Nationalsozialisten - Bücherverbrennungen

Das Jahr 1933

- **30.01.** Reichspräsident Paul von Hindenburg ernennt _____ zum Reichskanzler. Damit endet offiziell die Weimarer Republik und es beginnt eine Diktatur der Nationalsozialisten.
- **01.02.** Auf Wunsch von Hitler löst Hindenburg den Reichstag (= das Parlament) auf. Es soll _____ geben. Die Nationalsozialisten machen massive Propaganda, Druck und Terror gegen politische Gegner.
- **27.02.** Im Reichstag (= das Parlament) gibt es einen großen _____. Hitler sagt, die KPD (Kommunistische Partei Deutschlands) hat die Schuld dafür. Danach werden politische Gegner noch weiter verfolgt und terrorisiert.
- **05.03.** Bei den Wahlen bekommt die NSDAP (die Partei der _____) 43,9 Prozent der Stimmen. Das ist nicht die absolute Mehrheit. Darum werden die politischen Gegner in der Folge noch stärker terrorisiert.
- **20./21.03.** In Dachau und Sachsenhausen werden die ersten _____ gebaut. Hier werden zunächst politische Gegner der Nationalsozialisten eingesperrt.
- **07.04.** Es gibt ein neues Gesetz: Juden und politische Gegner dürfen nicht mehr für den Staat arbeiten. Damit ist der _____ zum ersten Mal im Gesetz genannt.
- **10.05.** Es werden _____ von Werken oppositioneller und jüdischer Autoren organisiert.
- **23.08.** Viele Geflüchtete verlieren die deutsche _____.

AUFGABE 4) FINDE DEINE GRUPPE.

Du bekommst ein Kärtchen. Zeig dein Kärtchen niemand.

Lauf durch die Klasse und sag, was man auf deinem Kärtchen sehen kann.

Finde Personen mit deinem Thema.

Nach dem Film

**AUFGABE 5) WARUM MUSS ANNAS VATER FLIEHEN? WAS HAT ER GETAN?
DISKUTIERT IN DER KLASSE.**

**AUFGABE 6) ZEICHNE DEN WEG VON ANNA UND IHRER FAMILIE AUF DER FLUCHT IN
DER KARTE NACH.**



Quelle: <https://diercke.westermann.de/content/europa-1939-vor-dem-zweiten-weltkrieg-978-3-14-100870-8-106-3-1?&stichwort=deutsches+reich>

AUFGABE 7) BERUFE

a) Welche Berufe haben die Personen in dem Film? Kreuze die richtige Lösung an.
Manchmal sind mehrere Lösungen richtig.

Annas Mutter ist

- Komponistin
- Polizistin
- Lehrerin



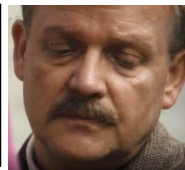
Annas Vater ist

- Politiker
- Kritiker
- Autor



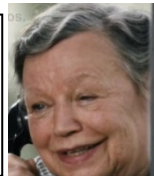
Annas Onkel Julius ist

- Tierpfleger
- Bäcker
- Kurator



Heimpi ist

- Architektin
- Pianistin
- Haushälterin



b) Was ist dein Traumberuf? Warum?

Ich möchte _____ werden, weil _____

AUFGABE 2) ABSCHIED

a) Notiere: Von welchen Orten und Gegenständen verabschiedet sich Anna?

Auf Wiedersehen, Berlin



1 _____



2 _____



3 _____



4 _____

b) Besprecht in der Gruppe: Warum wird Anna diese Dinge vermissen?

AUFGABE 3) ERWEITERUNG

a) Stell dir vor, du musst dein Zuhause ganz spontan verlassen. Notiere drei Dinge, die du am meisten vermissen würdest?

1. _____

2. _____

3. _____

b) Hausaufgabe

Mach Fotos von deinen drei Dingen und bring die Fotos in den nächsten Unterricht mit.

c) Stell deine drei Dinge und deine Fotos in der Klasse vor. Gibt es Gemeinsamkeiten oder Unterschiede zwischen dir und deinen Mitschüler*innen?

d) In der Klasse: Was charakterisiert für euch das Zuhause?

AUFGABE 2) ABSCHIED

a) Notiere: Von welchen Orten und Gegenständen verabschiedet sich Anna?

Uf Wiederluege, Schweiz



1 _____



2 _____



3 _____

b) Besprecht in der Gruppe: Warum wird Anna diese Dinge vermissen?

AUFGABE 3) ERWEITERUNG

a) Stell dir vor, du musst dein Zuhause ganz spontan verlassen. Notiere drei Dinge, die du am meisten vermissen würdest?

1. _____

2. _____

3. _____

b) Hausaufgabe

Mach Fotos von deinen drei Dingen und bring die Fotos in den nächsten Unterricht mit.

c) Stell deine drei Dinge und deine Fotos in der Klasse vor. Gibt es Gemeinsamkeiten oder Unterschiede zwischen dir und deinen Mitschüler*innen?

d) In der Klasse: Was charakterisiert für euch das Zuhause?

Gruppe 3: Paris

AUFGABE 1) ZUHAUSE

Auf den Fotos siehst du, wie Annas Familie in Paris lebt. Du siehst den Hausflur und die Wohnung. Beschreibe: Wie sehen die Räume aus? Schreibe mindestens 3 Sätze pro Bild. Verwende dabei passende Adjektive aus dem Kasten.

hell - dunkel - luxuriös - gemütlich - edel - grau - bunt - schick - einfach - langweilig - alt - altmodisch - modern - geräumig - eng - teuer - groß - arm



1



2



3



4

AUFGABE 2) ABSCHIED

a) Notiere: Von welchen Orten und Gegenständen verabschiedet sich Anna?

Au revoir, Paris



1



2



3

b) Besprecht in der Gruppe: Warum wird Anna diese Dinge vermissen?

AUFGABE 3) ERWEITERUNG

a) Stell dir vor, du musst dein Zuhause ganz spontan verlassen. Notiere drei Dinge, die du am meisten vermissen würdest?

1. _____
2. _____
3. _____

b) Hausaufgabe

Mach Fotos von deinen drei Dingen und bring die Fotos in den nächsten Unterricht mit.

c) **Stell deine drei Dinge und deine Fotos in der Klasse vor.** Gibt es Gemeinsamkeiten oder Unterschiede zwischen dir und deinen Mitschüler*innen?

d) **In der Klasse:** Was charakterisiert für euch das Zuhause?

